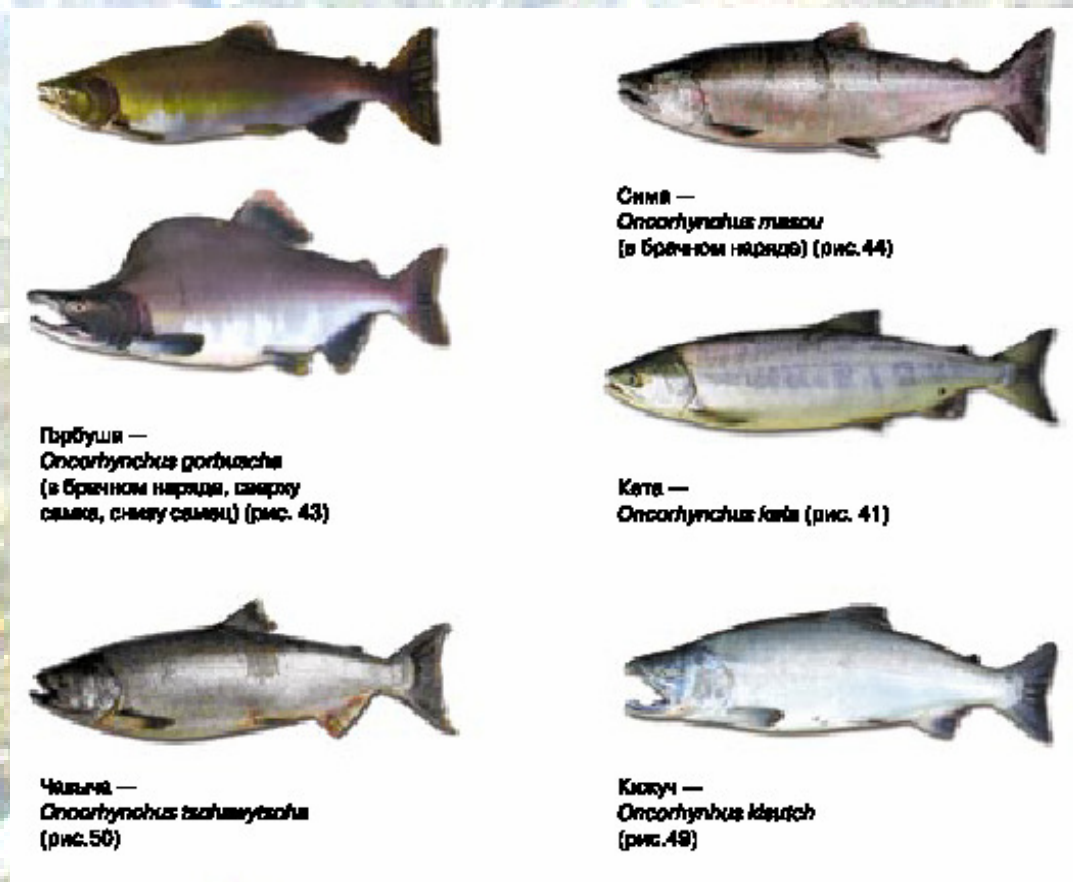


An aerial photograph of a river with a rocky, pebbly bed. Several salmon are visible, some of which are in mid-air, jumping out of the water. The water is clear, and the surrounding landscape is green and hilly.

**Conservation of salmon and  
creation of Fishery Protected  
areas in Russia.**

**Dr. Vladimir Belyaev**

All these species migrate to the convention region from Russia and its are objects of international and national regulations.



*Oncorhynchus gorbuscha*

*Oncorhynchus keta*

*Oncorhynchus kisutch*

*Oncorhynchus nerka*

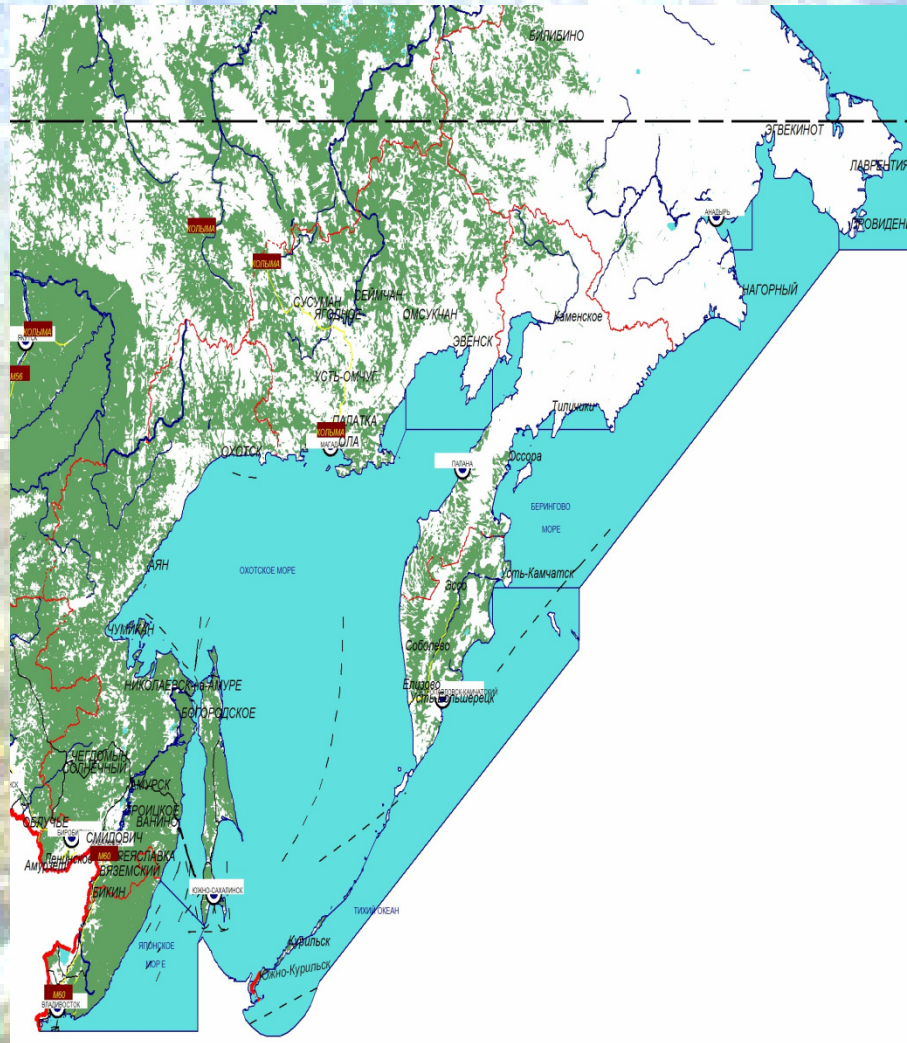
*Oncorhynchus tshawytscha*

*Oncorhynchus mason*

*Oncorhynchus mykiss*

Fig.1. Some Russian Far East Salmon species (*Oncorhynchus*)

# Biodensity, abundance and number of populations are very different in the different regions of Far East.



## We can see three main regions:

1. **Well-being** (Chukotka, Kamchatka).
2. **Relatively well-being** (Sakhalin, including Kuril Islands, Okhotsk sea coast, Khabarovsk).
3. **Critical** (Magadan, Khabarovsk - Amur river, Premorie)

Fig 2. Russian Far East Region

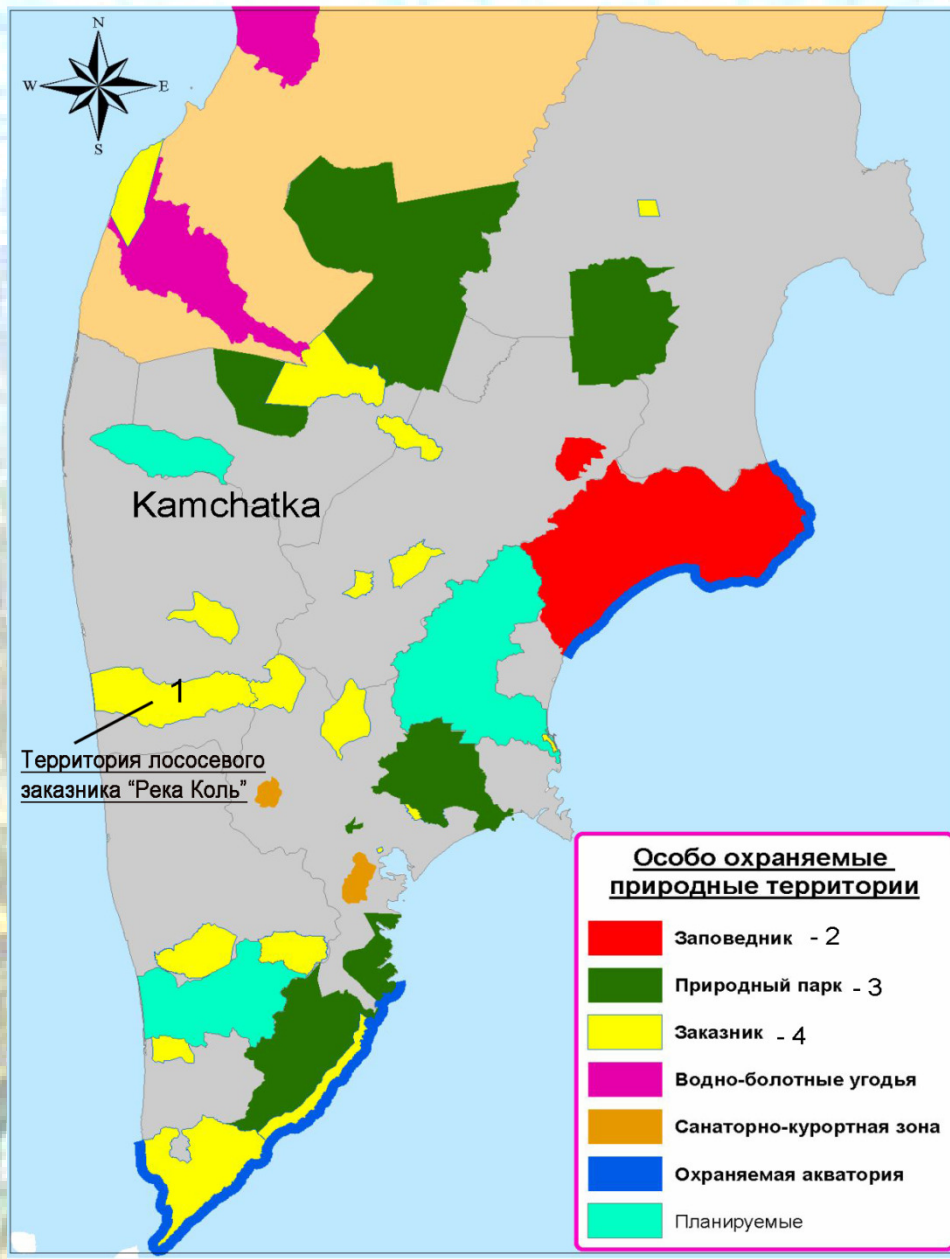
# Our main problems.

- 1. Conservation of diversity of salmon.
- 2. Conservation of number of salmon populations.
- 3. Recreation of destroyed river ecosystems.
- 4. Limit numbers of artificial populations and its influence to wild salmon population.

## Статус лососевых охраняемых территорий (по «ООПТ для защиты лосося и среды его обитания в северо-тихоокеанском регионе», 2004)

Level	Статус	Описание
1	Заповедник L1	Менеджмент для сохранения и/или научного изучения. Весь водосборный бассейн со стоками в океан, отсутствие промысла или рекреационного лова, никаких изменений среды, никаких рыбоводных заводов, никаких инвазионных видов. Пример: заказник «Восточный» (реки Вергерн/Пурш-Пурш, Сахалин, Россия). МСОП I6
2	Заказник L2	ADMA на уровне бассейна со океаническим стоком, с дос-таточным количеством нерестящихся особей и основным планом управления естественными популяциями рыб. Ни-какой искусственно выведенной рыбы (за исключением за-блудившихся особей), никаких инвазионных видов. Пример Тогьякский национальный природный заказник (шт. Аля-ска, США). МСОП II
3	Заказник L3	ADMA на уровне бассейна со стоком в океан, без плана управления естественными популяциями рыб. Некоторое воздействие рыбоводных заводов. Пример: Ботчинский заповедник (Хабаровский край, Россия). МСОП II
4	Заказник L4	ADMA на уровне части бассейна и выше с планом управления естественными популяциями рыб. Никакой искусственно выведенной рыбы (за исключением заблудившихся особей). Пример: река Норт Форк Джон Дей (шт. Орегон, США). МСОП II
5	Заказник L5	ADMA на уровне части бассейна и выше без управ-ления естественными популяциями рыб. Присутствие ры-боводных заводов. Пример: река Хох (шт. Вашингтон, США). МСОП II
6	Anchor Habitat/Key Watershed	Сохранение лососей является первоочередной задачей ме-неджмента. Может быть временным статусом и позволять некоторый уровень лесозаготовок и строительства дорог. Достаточно пространства среды по бассейну для охраны одного и более вида. Пример: Стратегия (Anchor Habitats Департамента лесного хозяйства, шт. Орегон). МСОП IV
7	Водоохранн ые зоны	Варьируют от 8 м (США) до 1 км (Россия). Вдоль основных рек и притоков, никаких лесозаготовок или изменения сре-ды. МСОП не определено

# Protected areas of Kamchatka Region



	Protection area - 2
	Nature park - 3
	Zakazbik (a particular type of protected area)-4
	Wetlands
	Recreation area
	Protected
	Planning areas

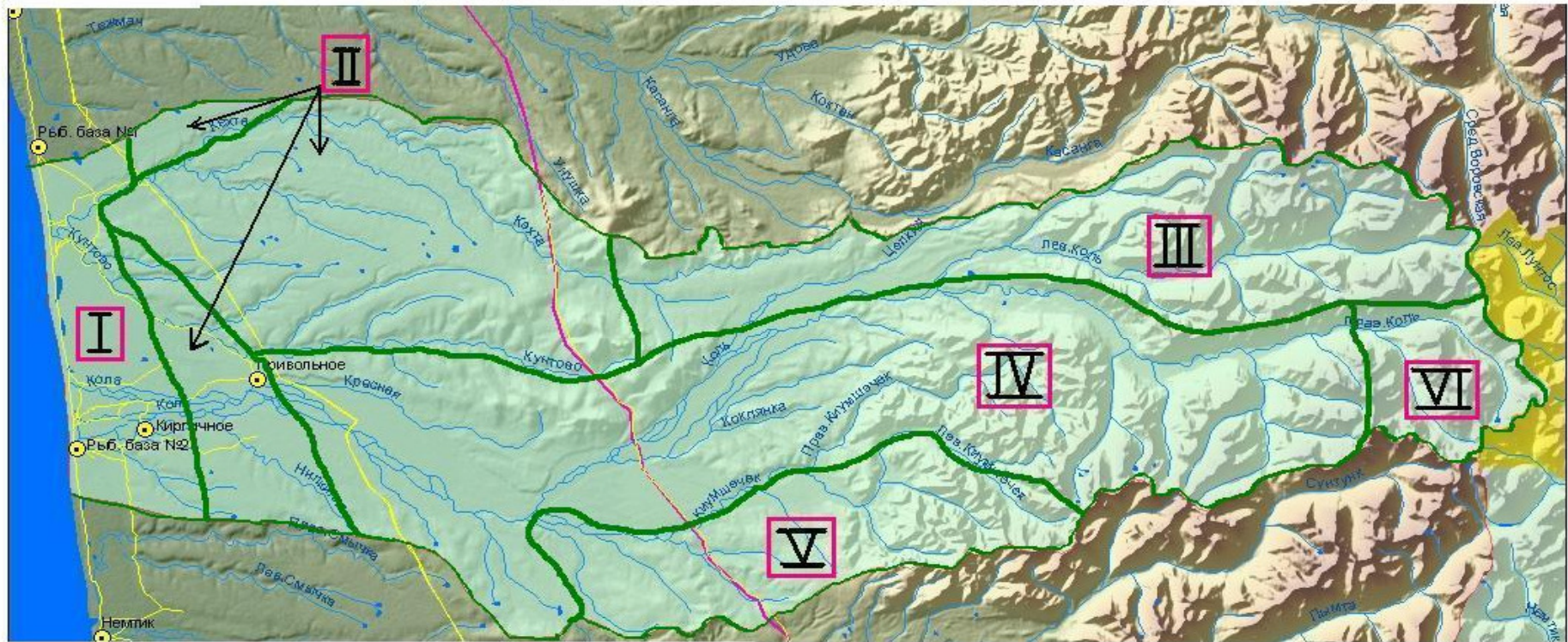
**№ 1 - State regional experimental salmon protected area «River Koll'»**

# Structure of hunter territories in «River Koll'» protected area

Схема размещения охотничьих угодий на территории биологического заказника "Река Коль"

Рис. 6

Масштаб 1:250 000



- |            |  |           |  |
|------------|--|-----------|--|
| <b>I</b>   | Часть охотучастка "Прибрежный-Южный", закреплённого постановлением главы администрации Камчатской области от 07.09.1995г. № 210 за Соболевским районным обществом охотников, сроком на 10 лет. | <b>IV</b> | Охотучасток № 26-а "Право-Кольский", закреплённый постановлением губернатора Камчатской области от 29.11.2000г. № 287 за ООО "Родовая община Ивановых", сроком на 10 лет.                        |
| <b>II</b>  | Охотугодья общего пользования, участок № 24 "Кехтинский".  | <b>V</b>  | Часть охотучастка № 27-а "Немтицкий", закреплённого постановлением губернатора Камчатской области от 29.11.2000г. №287 (с изм. доп. от 18.10.2002 № 452) за ООО "Промысловик", сроком на 25 лет. |
| <b>III</b> | Охотучасток № 25 "Лево-Кольский", закреплённый постановлением губернатора Камчатской области от 30.04.2003г. № 163 за ООО "Промысловое хозяйство Соболевское", сроком на 25 лет.               | <b>VI</b> | Охотучасток № 26-б "Право-Кольский", закреплённый постановлением губернатора Камчатской области от 30.04.2003г. № 163 за ООО "Промысловик", сроком на 25 лет.                                    |



# Management Scheme of «River Koll'» salmon protected area

## Схема управления государственным экспериментальным биологическим (лососевым) заказником областного значения «Река Коль» в Камчатской области

А. Схема разделения функций управления



# Role of Fishery Protected areas in Conservation of Biodiversity of salmon

- There has been considerable technical analysis (modelling and some empirical data) of the role that Protected areas play in supporting salmon fisheries, but the role Protected areas created for fisheries purposes play in supporting biodiversity conservation has received very limited technical attention. This is important because, at present, salmon fisheries closures are largely discounted from national and regional assessments of protected area conservation, yet obviously, they do make a contribution. While there is some knowledge of the contribution of salmon fishery reserves to the exploited species, the exact nature of their broader contribution to biodiversity conservation is largely unknown. In concert with this, it will also be important to improve national and international reporting systems to incorporate reserves established for salmon fisheries purposes.

An aerial photograph showing a large number of birds, likely terns, gathered on a rocky and pebbly shoreline. The birds are scattered across the terrain, which is composed of various sized stones and pebbles. The water is visible in the upper portion of the image, appearing calm and light blue. The overall scene is a natural, outdoor setting.

- **Thank you for attention!**